

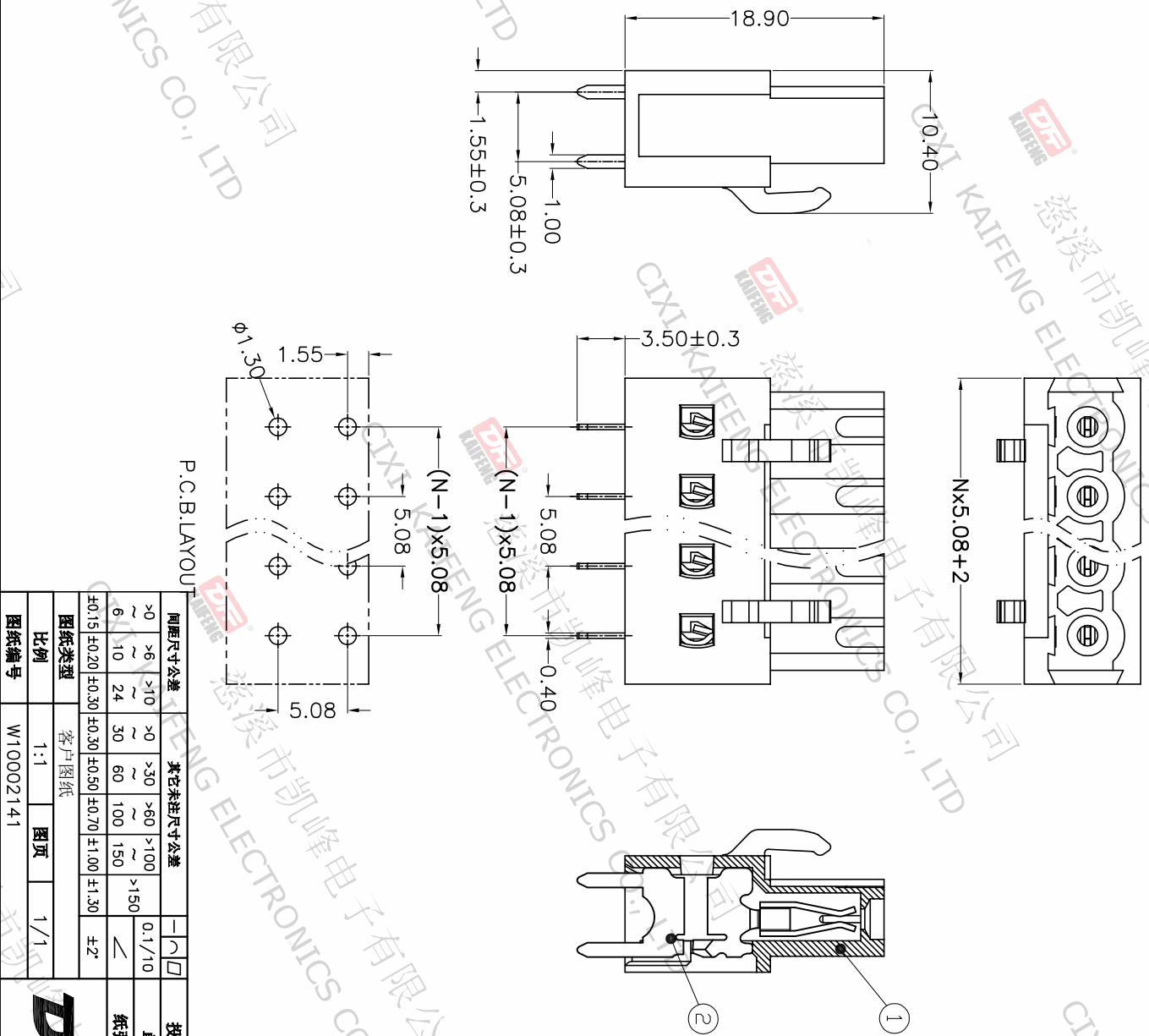
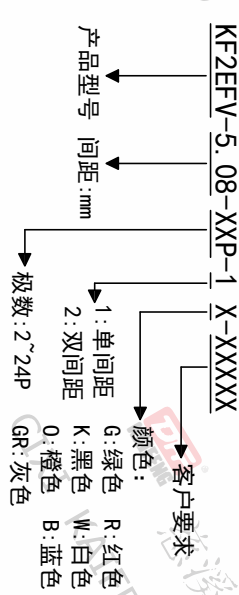
版本	修订内容	日期	绘图	批准
A1	DWG.REL	2020/5/18	张智美	金正发

- 材质及电镀
 - ① 塑件：PA66, UL94V-0
 - ② 焊针：铜合金, 镀银

- 电气性能

UL	IEC
额定电压: 300V	320V
额定电流: 15A	20A
接触电阻: 20mΩ	
- 绝缘电阻: 500MΩ \ DC500V
- 耐压: AC2000V 1Min
- 机械性能
 - 温度范围: -40°C ~ +105°C
 - 瞬时温度: +250°C 5秒
- 符合RoHS环保要求

订购方式



间距尺寸公差	其它未注尺寸公差	投影法	单位
>0	>0	第一角	mm
~6	~30	第二角	
~10	~60		
~24	~100		
~30	~150		
±0.15	±0.30		
±0.20	±0.50		
±0.30	±0.70		
±1.00	±1.30		
±2°			

图纸类型	客户图纸	图页	1/1
比例	1:1	图页	1/1
图纸编号	W10002141		
品名	KF2EFV-5.08-XXP-1X		
纸张尺寸	A4	产品系列	KF2EFV

DFE 慈溪市凯峰电子有限公司
CIXI KAIFENG ELECTRONICS CO.,LTD

