

版本	修订内容	日期	绘图	批准
A1	DWG.REL	2020/5/18	张智美	金正发

材质及电镀

- ① 塑件主体: PA66, UL94V-0
- ② 焊针: 铜合金, 镀锡

电气性能

参考标准: UL IEC

额定电压: 300V 320V  
 额定电流: 15A 20A  
 接触电阻: 20mΩ(Max)

绝缘电阻: 500MΩ\DC500V  
 耐压: AC2000V\1min

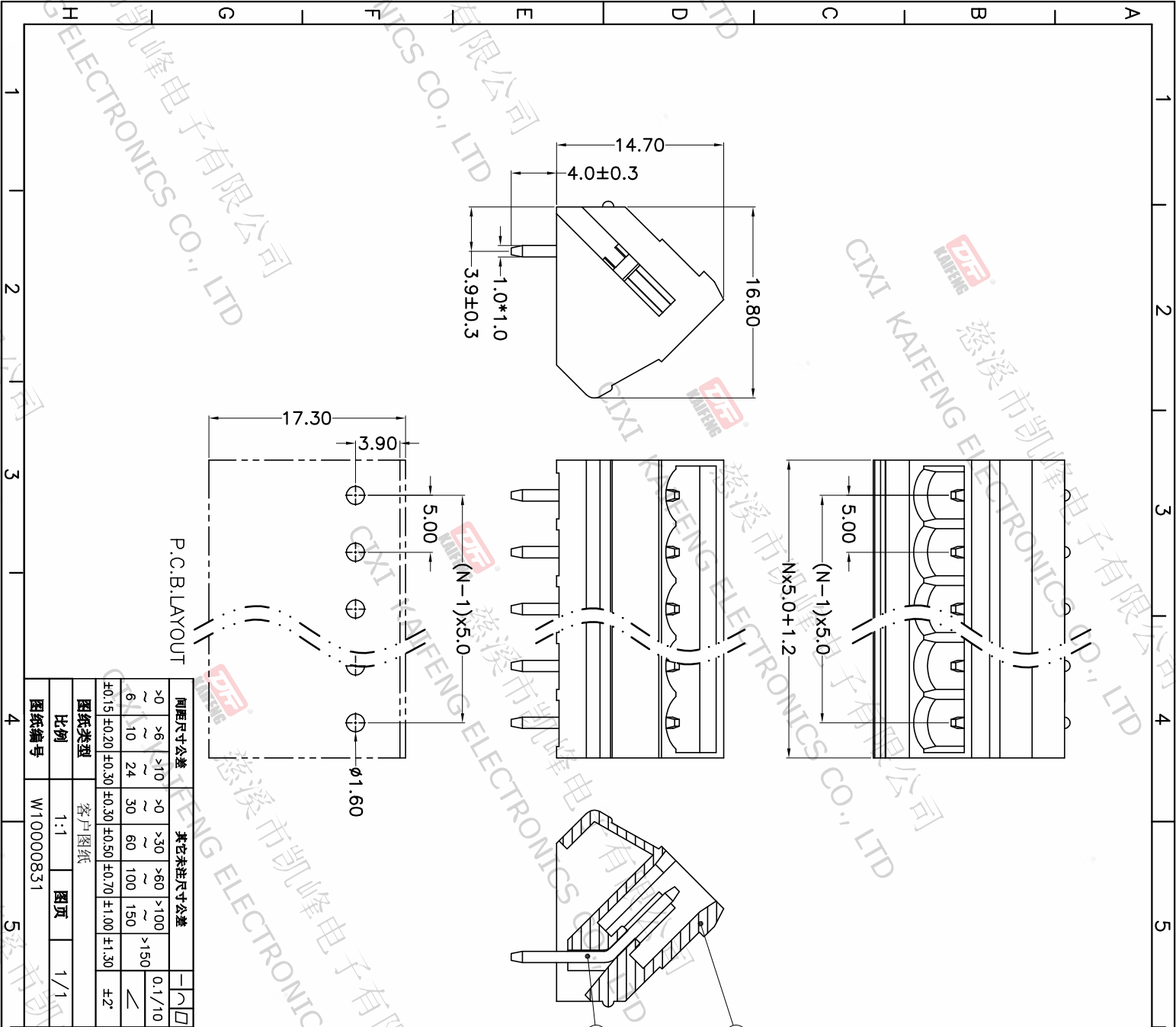
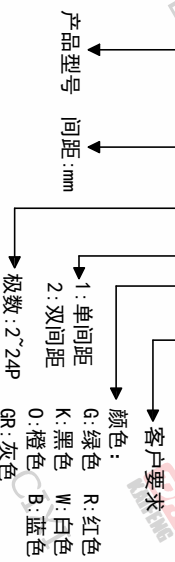
机械性能

温度范围: -40°C~+105°C  
 瞬时温度: +250°C 5秒

符合RoHS环保要求

订购方式

KF2EDG1C-5.0-XXP-1 X-XXXXX



间距尺寸公差	其它未注尺寸公差	投影法	单位
>0 ~ 6	>0 ~ 30	第一角	mm
6 ~ 10	30 ~ 60	第二角	
>10 ~ 24	60 ~ 100	第三角	
>24 ~ 30	100 ~ 150	第四角	
±0.15	±0.30	第五角	
±0.20	±0.50	第六角	
±0.30	±0.70	第七角	
±1.00	±1.00	第八角	
±1.30	±1.30	第九角	
±2°	±2°	第十角	

投影法

单位

纸张尺寸 A4

品名

KF2EDG1C-5.0-XXP-1X

产品系列 KF2EDG1C

**DF** 慈溪市凯峰电子有限公司

CIXI KAIFENG ELECTRONICS CO.,LTD

慈溪市凯峰电子有限公司  
 CIXI KAIFENG ELECTRONICS CO., LTD